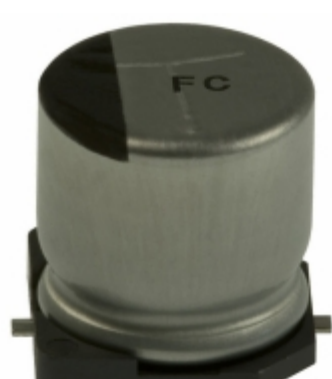


## EEE-FC1A471AP



Obrázky jsou pouze orientační.  
Podrobné informace o produktu naleznete v části Technické údaje produktu.  
Koupit EEE-FC1A471AP s důvěrou od Component-World.HK, 1 rok záruka

### Panasonic

**Part Number:** [EEE-FC1A471AP](#)

**Výrobce:** [Panasonic](#)

**Popis:** CAP ALUM 470UF 20% 10V SMD

**Datový list:** [Aluminum Elect Caps, Part Number System](#)

[FC Series, A High Temp Datasheet](#)

**RoHS Status:** Bez olova / V souladu RoHS

**Ship From:** Hong Kong

**Shipment Way:** DHL/Fedex/TNT/UPS/EMS

[Request For Quotation](#)

#### PARAMETR PRODUKTU

<b>Part Number</b>	EEE-FC1A471AP	<b>Výrobce</b>	<a href="#">Panasonic</a>
<b>Popis</b>	CAP ALUM 470UF 20% 10V SMD	<b>Stav volného vedení / RoHS</b>	Bez olova / V souladu RoHS
<b>Dostupné množství</b>	283057 pcs	<b>Datový list</b>	<a href="#">Aluminum Elect Caps, Part Number System</a> <a href="#">FC Series, A High Temp Datasheet</a>
<b>Kategorie</b>	<a href="#">Kondenzátory</a>	<b>Napětí - Jmenovitá</b>	10V
<b>Tolerance</b>	±20%	<b>Povrchová montáž Land Velikost</b>	0.406" L x 0.406" W (10.30mm x 10.30mm)
<b>Velikost / Rozměry</b>	0.394" Dia (10.00mm)	<b>Série</b>	FC
<b>Ripple Current @ Low Frequency</b>	502.5mA @ 120Hz	<b>Ripple Current @ Vysoká frekvence</b>	670mA @ 100kHz
<b>hodnocení</b>	AEC-Q200	<b>Polarizace</b>	Polar
<b>Obal</b>	Tape & Reel (TR)	<b>Paket / krabice</b>	Radial, Can - SMD
<b>Ostatní jména</b>	EEFC1A471AP PCE4341TR	<b>Provozní teplota</b>	-40°C ~ 105°C
<b>Typ montáže</b>	Surface Mount	<b>Úroveň citlivosti na vlhkost (MSL)</b>	1 (Unlimited)
<b>Výrobní standardní doba výroby</b>	19 Weeks	<b>Životnost @ Temp.</b>	1000 Hrs @ 105°C
<b>Rozestup vývodů</b>	-	<b>Stav volného vedení / RoHS</b>	Lead free / RoHS Compliant
<b>Impedance</b>	150 mOhms	<b>Výška - Sedící (Max)</b>	0.402" (10.20mm)
<b>ESR (Equivalent Resistance Series)</b>	-	<b>Detailní popis</b>	470µF 10V Aluminum Electrolytic Capacitors Radial, Can - SMD 1000 Hrs @ 105°C
<b>kapacitní</b>	470µF	<b>Aplikace</b>	Automotive

Component-World.com je spolehlivý distributor elektronických součástek. Specializujeme se na všechny elektronické komponenty řady Panasonic. Máme 283057 kusy Panasonic EEE-FC1A471AP na skladě dostupných. Vyžádejte si citát z distributora součástí elektroniky na Component-World.com, náš prodejní tým vás bude kontaktovat do 24 hodin.

RFQ Email: [info@Components-World.com](mailto:info@Components-World.com)

#### SOUVISEJÍCÍ PRODUKTY

	<b>Část#: <a href="#">EEE-FC1C331AP</a></b> Popis: CAP ALUM 330UF 20% 16V SMD	<b>Výrobci:</b> <a href="#">Panasonic</a>	<a href="#">Dotaz</a>
	<b>Část#: <a href="#">EEE-FC1C100R</a></b> Popis: CAP ALUM 10UF 20% 16V SMD	<b>Výrobci:</b> <a href="#">Panasonic</a>	<a href="#">Dotaz</a>
	<b>Část#: <a href="#">EEE-FC1C220R</a></b> Popis: CAP ALUM 22UF 20% 16V SMD	<b>Výrobci:</b> <a href="#">Panasonic</a>	<a href="#">Dotaz</a>
	<b>Část#: <a href="#">EEE-FC1A102AP</a></b> Popis: CAP ALUM 1000UF 20% 10V SMD	<b>Výrobci:</b> <a href="#">Panasonic</a>	<a href="#">Dotaz</a>
	<b>Část#: <a href="#">EEE-FC1A102P</a></b> Popis: CAP ALUM 1000UF 20% 10V SMD	<b>Výrobci:</b> <a href="#">Panasonic Electronic Components</a>	<a href="#">Dotaz</a>
	<b>Část#: <a href="#">EEE-FC1C101P</a></b> Popis: CAP ALUM 100UF 20% 16V SMD	<b>Výrobci:</b> <a href="#">Panasonic</a>	<a href="#">Dotaz</a>
	<b>Část#: <a href="#">EEE-FC1C221P</a></b> Popis: CAP ALUM 220UF 20% 16V SMD	<b>Výrobci:</b> <a href="#">Panasonic</a>	<a href="#">Dotaz</a>
	<b>Část#: <a href="#">EEE-FC1C220AR</a></b> Popis: CAP ALUM 22UF 20% 16V SMD	<b>Výrobci:</b> <a href="#">Panasonic</a>	<a href="#">Dotaz</a>
	<b>Část#: <a href="#">EEE-FC1C101AP</a></b> Popis: CAP ALUM 100UF 20% 16V SMD	<b>Výrobci:</b> <a href="#">Panasonic</a>	<a href="#">Dotaz</a>
	<b>Část#: <a href="#">EEE-FC1A101AP</a></b> Popis: CAP ALUM 100UF 20% 10V SMD	<b>Výrobci:</b> <a href="#">Panasonic</a>	<a href="#">Dotaz</a>
	<b>Část#: <a href="#">EEE-FC1C100AR</a></b> Popis: CAP ALUM 10UF 20% 16V SMD	<b>Výrobci:</b> <a href="#">Panasonic</a>	<a href="#">Dotaz</a>
	<b>Část#: <a href="#">EEE-FC1A471P</a></b> Popis: CAP ALUM 470UF 20% 10V SMD	<b>Výrobci:</b> <a href="#">Panasonic</a>	<a href="#">Dotaz</a>
	<b>Část#: <a href="#">EEE-FC1A151P</a></b> Popis: CAP ALUM 150UF 20% 10V SMD	<b>Výrobci:</b> <a href="#">Panasonic</a>	<a href="#">Dotaz</a>
	<b>Část#: <a href="#">EEE-FC1A330AR</a></b> Popis: CAP ALUM 33UF 20% 10V SMD	<b>Výrobci:</b> <a href="#">Panasonic</a>	<a href="#">Dotaz</a>
	<b>Část#: <a href="#">EEE-FC1A151AP</a></b> Popis: CAP ALUM 150UF 20% 10V SMD	<b>Výrobci:</b> <a href="#">Panasonic</a>	<a href="#">Dotaz</a>
	<b>Část#: <a href="#">EEE-FC1A221AP</a></b> Popis: CAP ALUM 220UF 20% 10V SMD	<b>Výrobci:</b> <a href="#">Panasonic</a>	<a href="#">Dotaz</a>
	<b>Část#: <a href="#">EEE-FC1A330R</a></b> Popis: CAP ALUM 33UF 20% 10V SMD	<b>Výrobci:</b> <a href="#">Panasonic</a>	<a href="#">Dotaz</a>
	<b>Část#: <a href="#">EEE-FC1A221P</a></b> Popis: CAP ALUM 220UF 20% 10V SMD	<b>Výrobci:</b> <a href="#">Panasonic</a>	<a href="#">Dotaz</a>
	<b>Část#: <a href="#">EEE-FC1C221AP</a></b> Popis: CAP ALUM 220UF 20% 16V SMD	<b>Výrobci:</b> <a href="#">Panasonic</a>	<a href="#">Dotaz</a>
	<b>Část#: <a href="#">EEE-FC1A101P</a></b> Popis: CAP ALUM 100UF 20% 10V SMD	<b>Výrobci:</b> <a href="#">Panasonic Electronic Components</a>	<a href="#">Dotaz</a>

#### Související klíčová slova pro EEE-FC1A471AP

Panasonic EEE-FC1A471AP.	EEE-FC1A471AP distributor	EEE-FC1A471AP dodavatel	EEE-FC1A471AP Cena
EEE-FC1A471AP Stáhnout datasheet.	EEE-FC1A471AP Datasheet.	EEE-FC1A471AP Stock.	koupit EEE-FC1A471AP.
Panasonic EEE-FC1A471AP.	Panasonic - Consumer Division EEE-FC1A471AP.	Panasonic - Consumer Electronics Corp. EEE-FC1A471AP.	Panasonic Battery Group EEE-FC1A471AP. Panasonic Electric Works - ACSD EEE-FC1A471AP.
Panasonic Electronic Components - Semiconductor Pr EEE-FC1A471AP.	Panasonic - ATG EEE-FC1A471AP. Panasonic Electric Works EEE-FC1A471AP.	Panasonic - BSG EEE-FC1A471AP. Panasonic Electronic Components EEE-FC1A471AP.	Panasonic - DTG EEE-FC1A471AP. Panasonic Industrial Automation Sales EEE-FC1A471AP.
Panasonic Semiconductor EEE-FC1A471AP.			

